



SENE FORUM 2012

Mitarbeitende als Schlüsselfaktor - Marketing auf dem Arbeitsmarkt

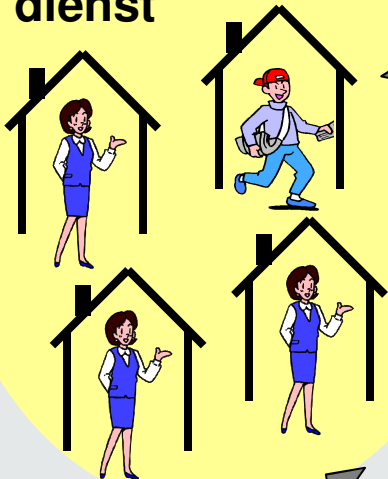
Andreas Winkler, Geschäftsführer PHS AG, Zürich

PHS - MITARBEITER ALS SCHLÜSSELFAKTOR



SENE FORUM 2012

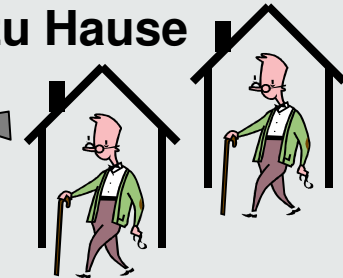
250 MA im Aussen-
dienst



Einsatzzentrale



a) Privatpatienten
zu Hause



b) Kurzfrist. Personal-
einsatz



Kandidaten



Personalvermittlung



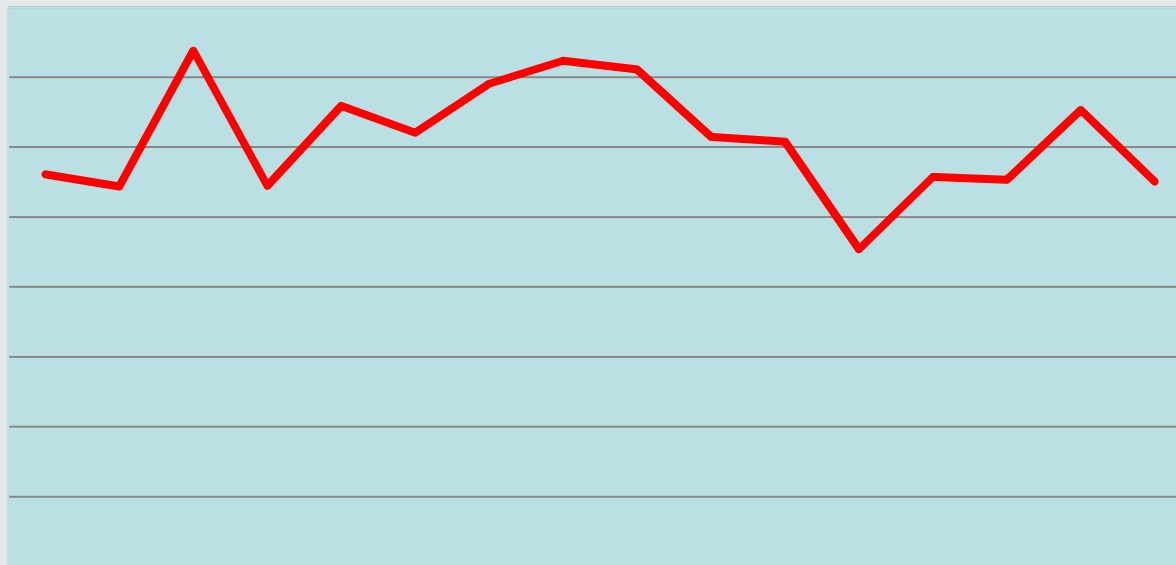
c) Temporär- &
Feststellen

Andreas Winkler, Geschäftsführer, PHS AG, Zürich

WAS IST DAS?



SENE FORUM 2012

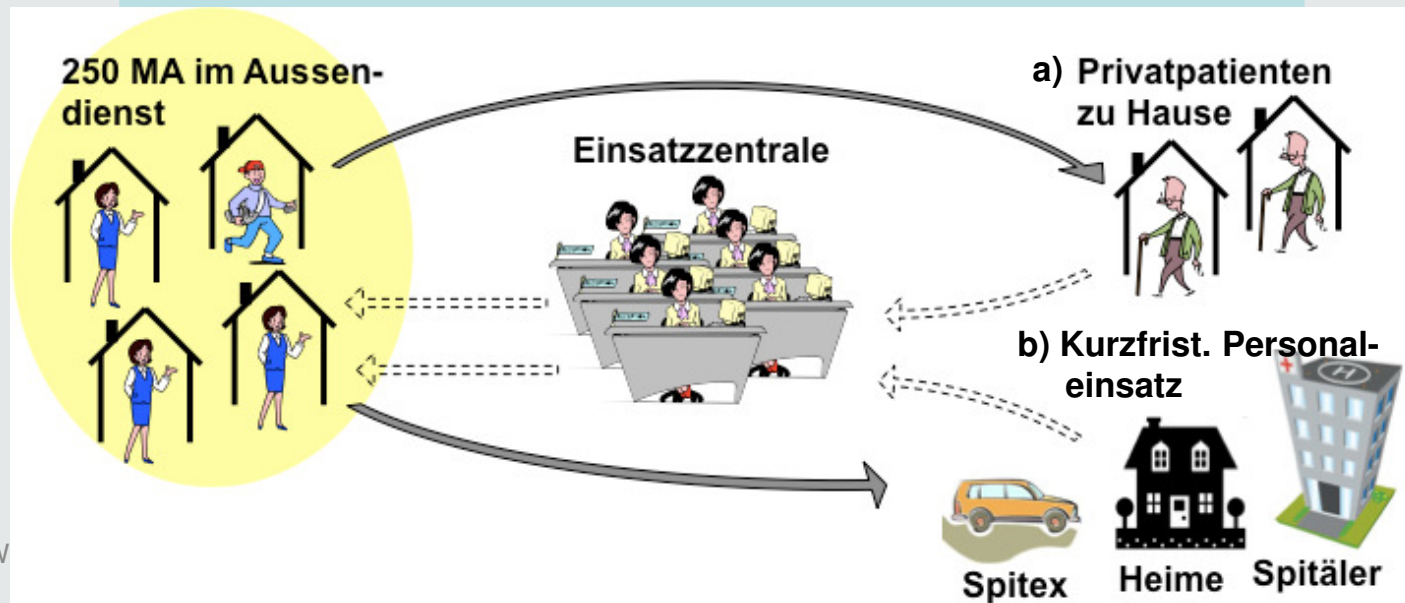
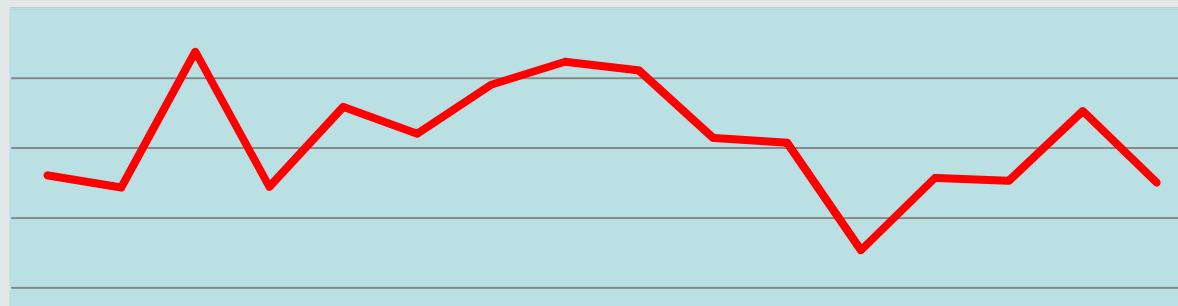


ABSATZ IN STD. / MONAT

(16 Monate)



SENE FORUM 2012



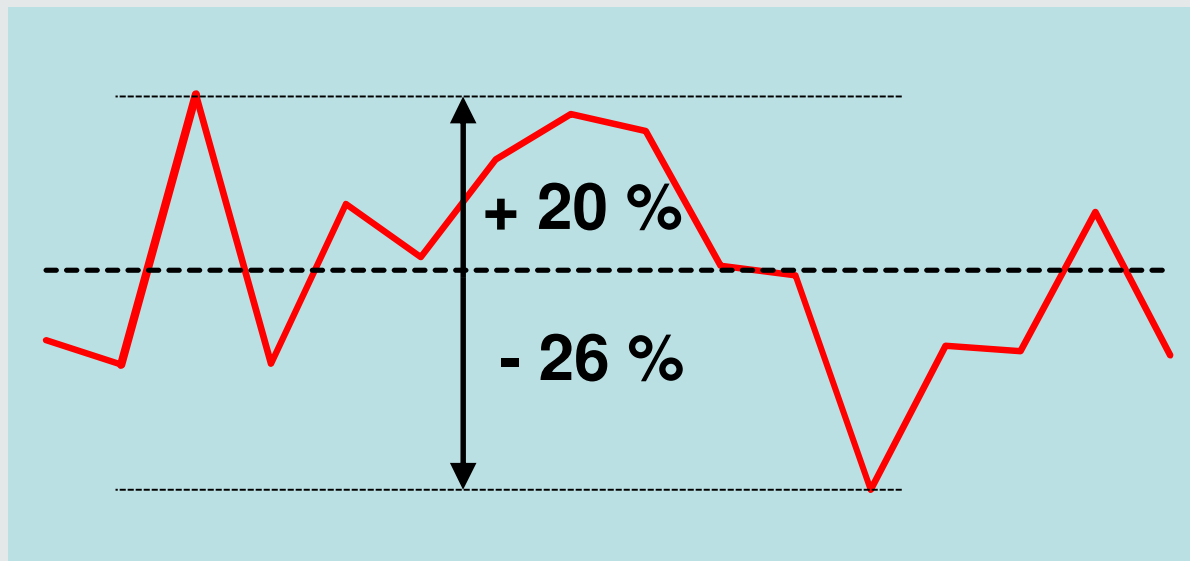
ABSATZ IN STD. / MONAT

(16 Monate)

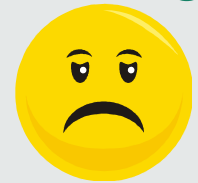


SENE FORUM 2012

Geschäftsführer



Einsatzleitung



WIE SOLCHE SCHWANKUNGEN AUSGLEICHEN?



SENE FORUM 2012

„Sachliche“ Massnahmen:

- grosser Personalpool
- jedes Teilzeitpensum möglich (i.d.R. ab 40%)
- tägliche Verfügbarkeit pro MA bekannt
- „anständiger“ Lohn
- BVG bereits ab Fr. 13'800 p.a.
- unechter Abrufvertrag
- vorausschauende Neu-Rekrutierung

WIE SOLCHE SCHWANKUNGEN AUSGLEICHEN?



SENE FORUM 2012

„Emotionale“ Massnahmen:

- Einsatzleitungen (6) kennen die Mitarbeitenden
- immer freundlicher und wertschätzender Ton !!
- bei tiefer Auslastung: „gerechte“ Einsatzzuteilung
- bei hoher Auslastung: freundliches Nachhacken
- Apéro für Aussendienst mit Einsatzleitung
- Geburtstagskarte, Weihnachtsgeschenk

STATEMENT 1:



SENE FORUM 2012

→ **C'est le ton,
qui fait la musique!**

RESULTAT AUSSENDIENST:



SENE FORUM 2012

Obwohl unser Aussendienst

- sehr flexibel sein muss,
- keine gesicherte Arbeitsauslastung hat,
- arbeitet, wenn andere nicht arbeiten,

... erhalten wir viele positive Rückmeldungen, weil ...

- der Aussendienst sich gut betreut weiss,
- fair behandelt wird,
- die Einsatzleitungen für den Aussendienst eintreten.

2. UND IM INNENDIENST?



SENE FORUM 2012

Einsatzzentrale



Personalvermittlung



Einsatzzentrale:
dipl. Pflegefachpersonen

Personalvermittlung:
dipl. Pflegefachpersonen

&

Betriebswirtschaft

Geschäftsführung

PHS-INNENDIENST



SENE FORUM 2012

Massnahmen:

- Kompetenzen an Basis delegieren
- Kader/Team in Entscheidungsfindung einbeziehen
- Vollgas bei Aufträgen; ruhiger wenn wenig läuft
- Weiterbildung
- kleine Pensumreduktionen möglich (10-20%)
- miteinander Erfolge feiern (mit fiebern)
- keine Vorwürfe, wenn etwas „schief“ läuft

STATEMENT 2:



SENE FORUM 2012

→ **Fordern und Fördern**

RESULTAT INNENDIENST



langjährige Innendienst-Mitarbeitende:

- kompetente Kader- und Einsatzleitende
- gute Stimmung und Zusammenarbeit
- Qualitätsorientierung
- Kundenorientierung
- Bereitschaft bei Mehrbedarf zur Mehrleistung

3. MARKETING AUF DEM ARBEITSMARKT



SENE FORUM 2012

Erfahrungen als Personalvermittler

Kandidaten



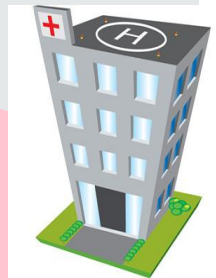
Personalvermittlung



Spitex



Heime



Spitäler

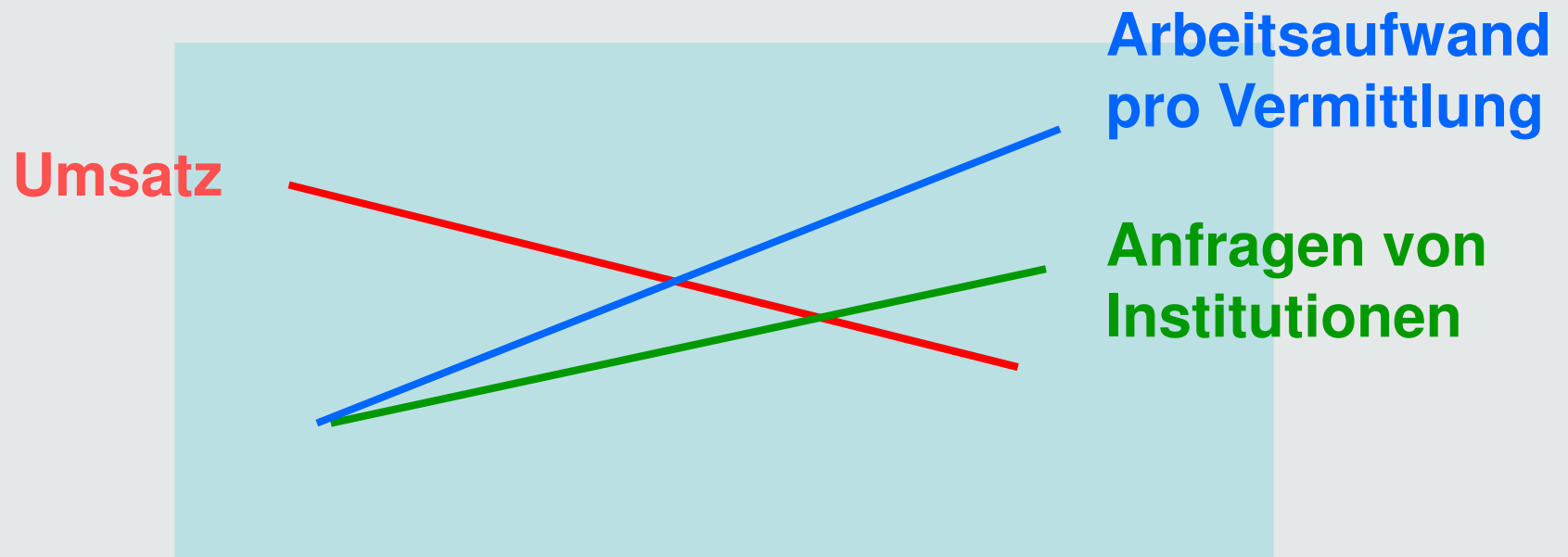


**c) Temporär- &
Feststellen**

WAS ERLEBEN WIR ALS PERSONALVERMITTLER?



SENE FORUM 2012



WAS ERLEBEN WIR ALS PERSONALVERMITTLER?



SENE FORUM 2012

- Mehr Temporär-Anfragen von Institutionen
- Konsequenz Personalknappheit teilweise nicht realisiert
- der „gute Kandidat“ kann wählen!
- „der Schnellere ist der Geschwindere“
- ein „schlechter Ruf“ eilt voraus
- kurzfristige Lösungen erfordern Kompromisse

ARBEITSMARKT: WAS IST WICHTIG?



SENE FORUM 2012

Attraktive Arbeitsbedingungen

- Lohn
- Arbeitszeiten (→ keine geteilten Dienste!)
- Lage, Erreichbarkeit
- Vorstellungsgespräch / 1. Einsatz
- Kleine Kompromisse
- Führung / Wertschätzung Personal
- Pflegeverständnis / Ethik
- Weiterbildung (intern oder extern)

Temp. / Fest.

x	x
x	x
x	x
x	x
x	
	x
	x
	x



SENE FORUM 2012

STATEMENT 3:

→ **Besser sein,
Mehrwert bieten!**

MEHRWERTE FÜR KUNDEN PHS



SENE FORUM 2012

a) Privatpatienten zu Hause

- fixe Teams, fixierte Einsatzzeiten
- Pflege- und Wunschleistungen 2-24 h



b) Kurzfristiger Personaleinsatz

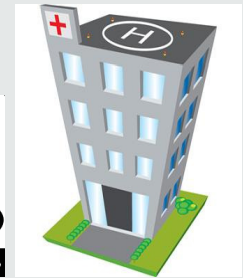
- Personal bei Engpässen oder Mehrbedarf
- Speziallösungen für Institutionen (z.B. Sitzwachen USZ)



Spitex



Heime



Spitäler

c) Temporär- & Feststellen

- Beraterinnen sind dipl. Pflegefachpersonen
- Professionalität, Zeit und Betreuung



Kandidaten

ZUSAMMENFASSUNG / FAZIT



SENE FORUM 2012

- Mit dem richtigen „Ton“ kann auch bei schwieriger Ausgangslage ein gutes Team aufgebaut und gehalten werden.
- Wer fördert, darf auch fordern.
- Mehrwerte bieten, wo diese realisierbar sind!



SENE FORUM 2012

Besten Dank.